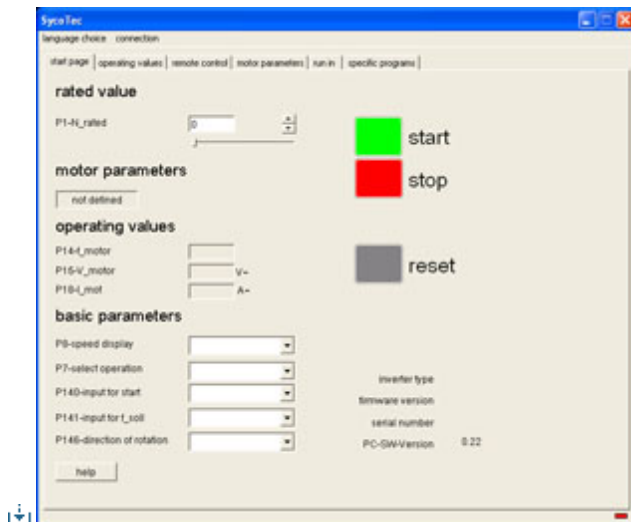


GUI (Grafic User Interface)

Die e@syDrive GUI-Software wird benötigt, um die Betriebsparameter der SycoTec Hochfrequenzumrichter e@syDrive® 4425, 4426 zu konfigurieren.

Systemvoraussetzungen: Windows XP / Vista, Schnittstelle RS232 (bzw. USB mit RS232-Umsetzer).



[Software download](#)

[Kurzbedienungsanleitung e@syDrive 4425, 4426](#)