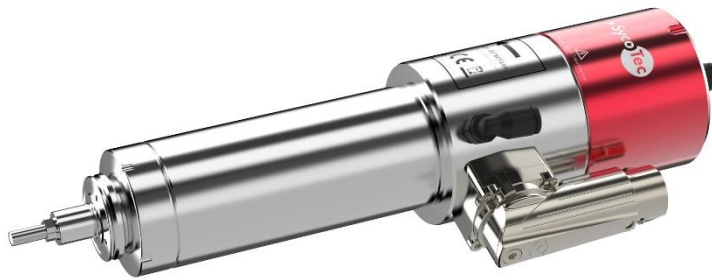


4036 DC-T



CE

Bestell-Nr. | Part No. 2002 2100

Anwendungen	Bohren, Fräsen, Schleifen, Gravieren
Drehzahlbereich	5.000 – 60.000 min ⁻¹
Leistung	S1: 900 W, max. 900 W
Gehäusedurchmesser	36 mm
Motorart	Drehstromsynchronmotor
Frequenz	83 – 1.000 Hz
Spannung	49 V
Strom	S1: 14 A, max. 24 A
Drehmoment	S1: 17,2 Ncm, max. 27 Ncm
Motorschutz	PTC
Gewicht	1,3 kg
Lagerung	4 x Hybrid, lebensdauer geschmiert
Rundlauf (Kegel)	≤ 1 µm
Spannzangenbereich	max. Ø 4,0 mm
Spannzangentyp	C3
Werkzeugwechsel	Pneum. 5 – 6 bar (Schlauch Ø 4 mm)
Kühlsystem	Kühlung durch Einspannvorrichtung
Schutzart	IP 55/57 (mit Sperrluft + optionalem Zubehör: Dichtkappe 2001 2617)
Geschützt gegen Schmutz und Kühlschmiermittel	Sperrluft 27 Nl/min (Schlauch außen Ø 4 mm)
Gehäusematerial	Edelstahl
Kabel / Steckertyp	915
Umrichterempfehlung	e@syDrive® 4625*, 4626
Besonderheiten	Kegelreinigung bei 6 bar

Applications	Drilling, Milling, Grinding, Engraving
Speed range	5,000 – 60,000 rpm
Output power	S1: 900 W, max. 900 W
Housing diameter	36 mm
Motor system	Brushless DC motor (BLDC)
Frequency	83 – 1,000 Hz
Voltage	49 V
Current	S1: 14 A, max. 24 A
Torque	S1: 17.2 Ncm, max. 27 Ncm
Motor protection	PTC
Weight	1.3 kg
Bearing system	4 x Hybrid, lifetime lubrication
Run-out (taper)	≤ 1 µm
Chuck clamping range	max. Ø 4.0 mm
Chuck type	C3
Tool change	Pneumatic 5 – 6 bar (hose Ø 4 mm)
Cooling system	Cooling via clamping bracket
Protection category	IP 55/57 (with sealing air + optional accessory: sealing cap 2001 2617)
Protected against dirt and cooling lubricant	Sealing air 27 l/min@STP (hose outside Ø 4 mm)
Housing material	Stainless steel
Cable / plug type	915
Inverter recommendation	e@syDrive® 4625*, 4626
Highlights	Taper cleaning at 6 bar

*reduzierte Leistung

Änderungen vorbehalten

*reduced output power

Subject to change without notice

